



# Consentio

Program for d. 18/6-2014

**KØBENHAVNS KOMMUNE**  
Børne- og Ungdomsforvaltningen

# Program



- Introduktion ved Hanne Bayer
- Hvor kom København fra?
- Hvor ville København hen?
- Hvordan gjorde vi?

# Hvor kom vi fra?



- I 2008 kom STU- uddannelsen for alvor i gang i København, og den har frem til i dag båret præg af at være et pionerarbejde.

# Hvor kom vi fra?





- Det er vanskeligt at nå at kvalitetssikre uddannelsesforløbene hos et så stort antal udbydere



- Det er svært for vejlederne at have et fuldt overblik over styrker og svagheder ved alle tilbud, og de havde dermed svært ved at vejlede de unge ind i det mest passende tilbud.



- Mange små udbydere kan have betydning for den faglige bæredygtighed



- Det er en administrativ uforholdsmæssig stor opgave at administrere området på grund af det store antal udbydere.





- Et af målene med en STU er, at eleverne opbygger et socialt netværk, og dette er erfaringsmæssigt vanskeligt i de, ofte, små STU-tilbud.

# Hvor ville vi hen



- Fra projekt til sikker drift
- Sammenhæng mellem visitation på tværs – mellem specialskoler og STU

# Hvor ville vi hen



## Visionen

- *”Alle børn og unge i København skal være så dygtige som muligt”*



## *Visionen*

- *Alle unge med særlige behov, der kan være i det ordinære uddannelsessystem med den nødvendige støtte, skal være i det ordinære uddannelsessystem.*
- *STU er således et tilbud for unge med særlige behov, der ikke, uanset støtte, kan gennemføre en uddannelse i det ordinære uddannelsessystem*

# Hvor ville vi hen



## Visionen

- *Alle københavnske unge skal have mulighed for opnå personlige, sociale og faglige kompetencer til en så selvstændig og aktiv deltagelse i voksenlivet som muligt*
- *Dette skal ske i en faglig og økonomisk ansvarlig ramme*

# Hvad ville vi have?



- Præcis visitation
- Høj kvalitet hos udbyderne
- Uddannelsesperspektiv ud over de tre år

# Hvad ville vi have – de unge



- Kompetencer til de unge
- Mere erhvervsrettede tilbud
- Livsduelighed
- Det aktive voksenliv

# De fire kategorier



## 1. Generelle indlæringsvanskeligheder

- De unge i kategorien kommer typisk fra hjælpeskoler eller klasserækker eks. Engskolen, Frederiksgård, Dyveke skolen og Kildevældsskolen.

## 2. Autisme og ADHD

- De unge i kategorien har gennemgribende udviklingsforstyrrelser indenfor ASF eller ADHD. Disse unge har typisk gået på Frejaskolen, Charlotttegården o. lign.

## 3. Vidtgående generelle indlæringsvanskeligheder

- De unge i kategorien er svært udviklingshæmmede psykisk og/eller fysisk. Disse unge har typisk gået på Strandparksskolen, Øresundsskolen, skolen i Ryparken og Fensmarksskolen.

## 4. Massive psykiske vanskeligheder

- Unge i denne kategori kan have forskellige funktionsniveauer, herunder kognitivt, afhængig af graden af deres psykiske vanskeligheder. Disse unge har ofte tilknytning til distriktspsykiatrien.

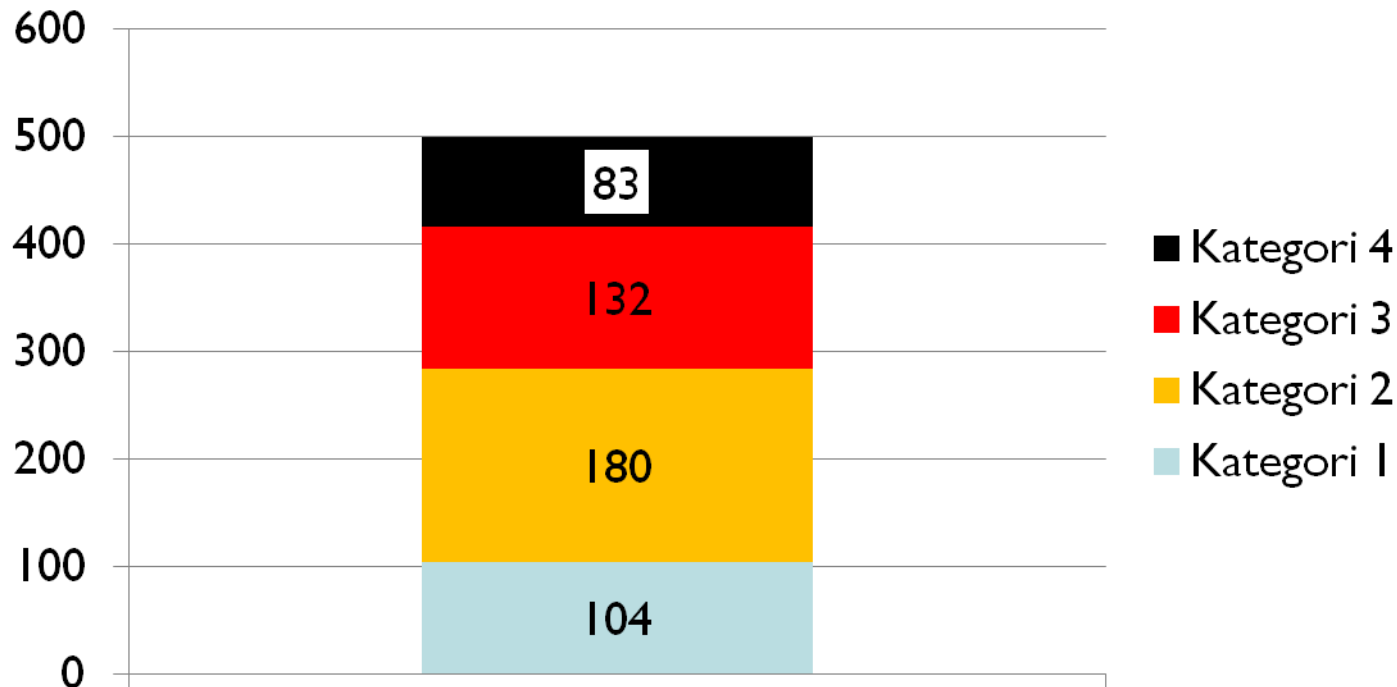


# Status på kategorierne i 2013



Ca. 500 unge var i gang med STU

Ca. 100 af disse var på pause





## ➤ Generelle annonceringsbestemmelser

- Formelle krav
- Hvad skal være til stede for at kunne byde ind?
  
- F. x hvilket sprog der skulle skrives i?
- Tro og love erklæring
- Brug af annonceringsværktøj
- Tekniske forhold osv.
- Tidsplan for annonceringen mm.



## ➤ **Kravsifikation**

- 25 ”Skal-krav”
- 9 Kvalitative tildelingskriterier
- Økonomi
- Indeholder tilbudsskemaer for alle udbudte kategorier

# Scoring



Kategori 1			Kvalitativ pointgivning fra arbejdsgruppe				
			Tilbud 1	Tilbud 2	Tilbud 3	Tilbud 4	Tilbud N
		Kat. 1					
7	Personale	15	45	100	30	80	40
8	Fremmøde	5	20	90	55	30	70
9	Aktivt medborgerskab	10	40	80	45	40	30
10	Fleksible fysiske rammer og individuelle behov	20	10	100	65	5	30
11	Inddragelse af det ordinære uddannelsessystem	5	5	85	10	50	5
12	Den unges inddragelse	10	10	90	30	35	30
13	Praktik	25	50	100	65	30	60
14	Fritid	5	60	90	5	25	35
15	Mødetidspunkter	5	10	100	20	30	25
	i alt	100	250	835	325	325	325

# Udvalgte udbydere



<b>Leverandør</b>	<b>Kategori 1</b> Unge med generelle indlæringsvanskeligheder	<b>Kategori 2</b> Unge med autisme/Adhd	<b>Kategori 4</b> Unge med psykiske vanskeligh.
HKI	X	X	x
Sputnik		X	X
Fontana/Allekan			X
Erhvervsskolen	X	X	
Glad Fonden	X		
Tagaskolen		X	

# Annonceringen



## ➤ Kontrakt

# Hvordan gjorde vi



- Hvem deltog i processen?
- Besvarelsen af spørgsmål undervejs
- Selve udvælgelsen af tilbuddene

# Hvad er vi i gang med nu



- Udvikle koncept for brugerundersøgelser
- Udvikle koncept for et katalog over tilbud
- Opstart på egentligt tilsyn
- Udvikle samarbejdet mellem Specialområdet, vejlederne og udbyderne



# Gode råd og spørgsmål



- Spørg dog!!!
- Få evt. professionel hjælp